

## ABS TI-FlexCurve

Flexibles und voll überfahrbares Kurvenelement für  
Seilsicherungssysteme



Mit der flexiblen ABS TI-FlexCurve wird die Montage Ihres Seilsicherungssystems deutlich einfacher. Die Edelstahlkurve punktet mit einer unkomplizierten Seildurchführung, der Seilverlauf kann stufenlos auf Winkel zwischen 0° und 180° angepasst werden – ganz ohne zusätzliches Werkzeug, einfach von Hand gebogen. Die ABS-TI-FlexCurve überbrückt unkompliziert Hindernisse aller Art: Firste und Ecken, Pfeiler, Grate und Kehlen sind mit diesem variabel anpassbaren Kurvenelement kein Problem.

Auch nach der Montage sorgt die ABS TI-FlexCurve für Bedienkomfort: Das Kurvenelement ist als Innen- und Außenkurve einsetzbar und voll überfahrbar. Das kompakte Design der ABS TI-FlexCurve kommt ohne schwere Trägerplatten aus. Die Kurve ist in 2 Varianten für Stahlseile mit 6 oder 8 mm Durchmesser verfügbar und findet in unseren überfahrbaren Systemen ABS-Lock SYS II und ABS-Lock SYS IV Einsatz. Aus witterungsbeständigem V4A-Stahl hergestellt trotz dieses Kurvenelement auch härtesten Belastungen.

---

### ABS-Lock SYS

SYS 6mm

SYS 8mm

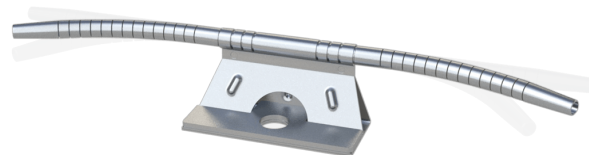
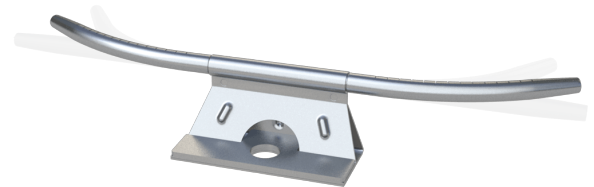
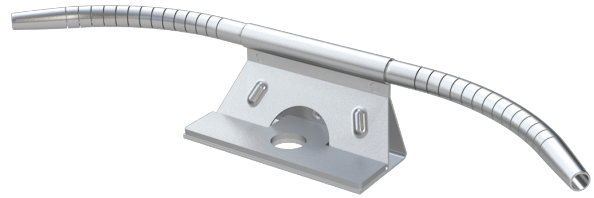
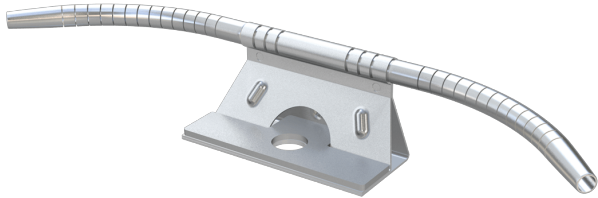
### Zertifizierung

DIBt-Zulassung | Ü-Zeichen DIN EN 795

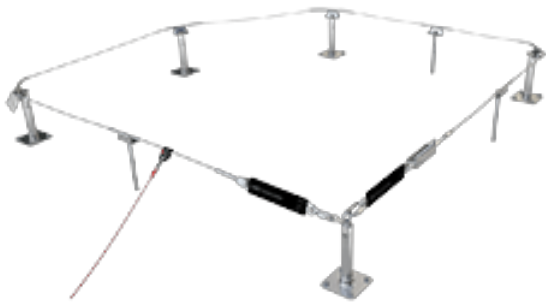
- **Montagevorgaben der abZ** (Z-14.9-786) beachten
- DIN EN 795:2012, C & GEN/TS 16415:2013
- Seilverlauf bis 180°
- einfach von Hand anpassbar
- kompaktes Design
- sichert 4 Personen gleichzeitig (1 Person pro Gleiter)



Weitere Bilder



Zubehör / Komponenten



### **ABS-Lock SYS - überfahrbar**

Seilsicherungssysteme ABS-Lock SYS II (8 mm) & IV (6 mm)



### **ABS-Lock SYS - über Kopf**

Überfahrbare Seilsicherungssysteme ABS-Lock SYS II (8 mm) & IV (6 mm) über Kopf installiert



### **ABS-Lock SYS - Fassade / Wand**

Überfahrbare Seilsicherungssysteme ABS-Lock SYS II (8 mm) & IV (6 mm) für Fassaden

