

# ABS-Lock® I

abnehmbar / detachable



ANSI



SN[1234]



>>> Abnehmbarer Edelstahl-Anschlagpunkt, nur zusammen mit der vom DIBt zugelassenen (Beton, Stahl) Einbauhülse ABS-Lock® II verwendbar.

>>> Detachable stainless steel anchorage point - may only be used in combination with a ABS-Lock® II sleeve (concrete and steel).

- DIN EN 795:2012, B + CEN/TS 16415:2013  
EN 795:2012, B + CEN/TS 16415:2013
- auf Knopfdruck abnehmbar  
Can be easily detached at the touch of a button
- Querbügel schützt vor versehentlichem Öffnen  
Locking latch prevents accidental unlocking

Gruppe A / Group A

L1-1000

# ABS-Lock® II

einkleben / cemented



>>> Edelstahlrohrhülse (variable Längen) für abnehmbaren Anschlagpunkt ABS-Lock® I, zum Einkleben in Beton. Inkl. Stopfen und Abdeckung aus Kunststoff. Optional: Abdeckung aus Edelstahl.

>>> Stainless steel sleeve (range of lengths to choose from) to take up a detachable ABS-Lock® I, anchor; simply cement the sleeve into concrete. Incl. plug and plastic cap. Optional: Stainless steel cap.

L2-B-100 = L2-B-[100mm Länge]  
L2-B-100 = L2-B-[length: 100mm]

#### Gruppe A / Group A

L2-B-100
L2-B-125
L2-B-150
L2-B-200
L2-B-250
L2-B-300

- **allgemeine bauaufsichtliche Zulassung (abZ)**  
National technical approval ("abZ")
- **DIN EN 795:2012, A + CEN/TS 16415:2013**  
EN 795:2012, A + CEN/TS 16415:2013
- **Beton ≥ C20/25**  
Concrete ≥ C20/25
- **optional: Verbundmörtel ZU-1000**  
optional: ZU-1000 special adhesive



# ABS-Lock® II

einschrauben / screwed in



>>> Edelstahlrohrhülse (variable Längen) für abnehmbaren Anschlagpunkt ABS-Lock® I, zum Einschrauben in Holz. Inkl. Stopfen und Abdeckung aus Kunststoff. Optional: Abdeckung aus Edelstahl.

>>> Stainless steel sleeve (range of lengths to choose from) to take up a detachable ABS-Lock® I anchor; simply cement the sleeve into wood. Incl. plug and plastic cap. Optional: Stainless steel cap.

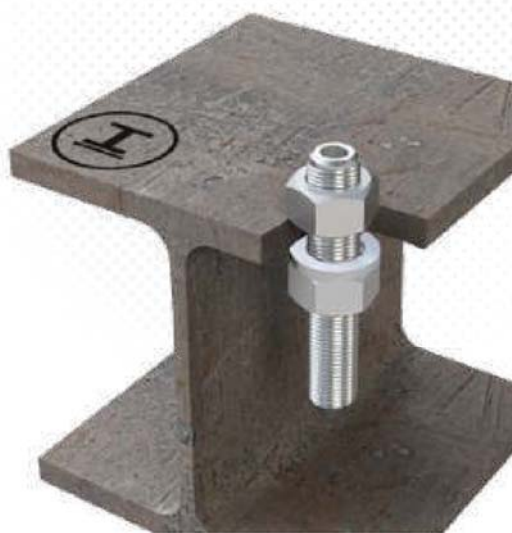
- **DIN EN 795:2012, A + CEN/TS 16415:2013**  
EN 795:2012, A + CEN/TS 16415:2013
- **Balken min. 140 x 140mm**  
Min. rafter dimensions: 140 x 140mm

L2-H-100 = L2-H-[100mm Länge]  
L2-H-100 = L2-H-[length: 100mm]

Gruppe A / Group A
L2-H-100
L2-H-150
L2-H-200

# ABS-Lock® II-ST

kontern / countered



>>> Edelstahlrohrhülse (variable Längen) für abnehmbaren Anschlagpunkt ABS-Lock® I, zum Kontern durch Stahl. Inkl. Stopfen und Abdeckung aus Kunststoff. Inkl. Befestigungsset aus Edelstahl.

>>> Stainless steel sleeve (different lengths available) designed for usage in combination with a detachable ABS-Lock® I anchor; installed in steel and countered accordingly. Comes with a plastic plug and cap. Incl. stainless steel installation set.

- **allgemeine bauaufsichtliche Zulassung (abZ)**  
National technical approval ("abZ")
- **DIN EN 795:2012, A + CEN/TS 16415:2013**  
EN 795:2012, A + CEN/TS 16415:2013

L2-ST-100 = L2-ST-[100mm Länge]  
L2-ST-100 = L2-ST-[length: 100mm]

Gruppe A / Group A
L2-ST-100
L2-ST-150
L2-ST-200

## Zubehör zum Einbetonieren / Cementing accessory kit



>>> Edelstahl-Ankermutter und Kunststoff-Fixierungshilfe zum Einbetonieren des ABS-Lock® II. Nur für Sichtbetonbereiche geeignet. Inkl. 2 Fixierungsschrauben.

>>> Stainless steel anchor nut and plastic fixing aid designed to help cement an ABS-Lock® II sleeve into place. Only suitable for exposed concrete applications. Incl. 2 fixing screws.

Gruppe A / Group A

L2-ZUB-EB



- **Zubehör für ABS-Lock II**  
Specially-designed accessory for our ABS-Lock II sleeve
- **Ankermutter + Fixierungshilfe**  
Anchor nut + fixing aid

## Einbetonierhülse für Abhängedecken / Cementing aid for suspended ceilings



>>> Zusätzliche Einbetonierhülse und Ankermutter aus Edelstahl. Zur Aufnahme des ABS-Lock® II. Inkl. Kunststoff-Fixierungshilfe und 2 Fixierungsschrauben.

>>> Additional stainless steel cementing aid and anchor nut. Designed to take up an ABS-Lock® II sleeve. Incl. plastic fixing aid and 2 fixing screws.

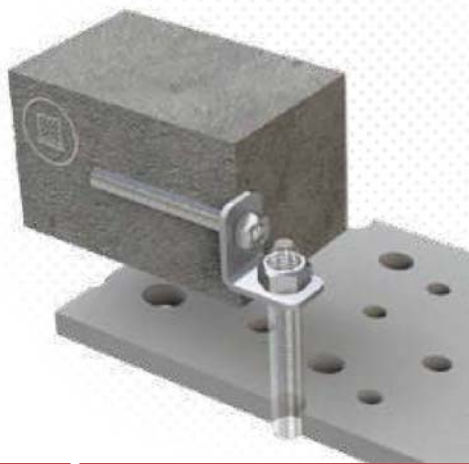
Gruppe A / Group A

L2-ZU-EB-AH



- **Zubehör für ABS-Lock II**  
Specially-designed accessory for our ABS-Lock II sleeve
- **speziell für abgehängte Decken**  
suitable for suspended ceilings
- **Hülse und Ankermutter aus Edelstahl**  
Stainless steel sleeve and anchor nut
- **inkl. Fixierungshilfe**  
incl. fixing aid

## Winkel zur seitlichen Befestigung / Angular bracket for lateral installation



>>> Befestigungswinkel aus Edelstahl für seitliche Montage. Inkl. Befestigungsset aus Edelstahl.

>>> Stainless steel angular bracket for lateral installation. Incl. stainless steel installation set.

Gruppe A / Group A

L2-WINKEL



- **Zubehör für ABS-Lock II**  
Specially-designed accessory for our ABS-Lock II
- **speziell für abgehängte Decken**  
suitable for suspended ceilings
- **optional: Verbundmörtel ZU-1000**  
optional: ZU-1000 special adhesive



## Unterkonstruktion für abgehängte Decken / Bridging device for suspended ceilings



>>> Edelstahl-Überbrückung für abgehängte Decken. 300mm - 900mm inkl. Stützrohr. Über 500mm auf Anfrage. Inkl. Befestigungsset aus Edelstahl.

>>> Stainless steel bridging device for suspended ceilings. 300mm-900mm incl. supporting tube. ≥ 500mm upon request. Incl. stainless steel installation set.

L2-UK-100 = L2-UK-[100mm Länge]  
L2-UK-100 = L2-UK-[length: 100mm]

### Gruppe A / Group A

L2-UK-100
L2-UK-300
L2-UK-500
L2-UK-XXX

- **Zubehör für ABS-Lock II**  
Specially-designed accessory for our ABS-Lock II
- **in 3 Standardlängen erhältlich**  
3 standard lengths available
- **Varianten 300mm bis 900mm inkl. Stützrohr**  
300mm-900mm models available, incl. supporting tube
- **Beton ≥ C20/25**  
Concrete ≥ C20/25
- **optional: Verbundmörtel ZU-1000**  
optional: ZU-1000 special adhesive



Lieferumfang / Package contents



### ABS-Lock® II Protective Caps

> Jeder Hülse der Marke ABS-Lock® II liegen jeweils 1 weiße Abdeckkappe (Ø 35mm) und 1 schwarzer Schutzstopfen aus Kunststoff bei. Weitere Farben auf Anfrage.

> Each ABS-Lock® II sleeve is supplied with 1x white cap (Ø 35mm) and 1x black plastic plug. More colors are available upon request.

#### Gruppe B / Group B

L2-STO-KL-WEISS

L2-STO-SCHUTZ

optional / optional



### ABS-Lock® II Steel Cover

> Hochwertige Edelstahl-Abdeckklappe für ABS-Lock® II Edelstahlrohrhülse.

> High quality stainless steel cap, specially designed for our ABS-Lock® II stainless steel sleeve.

#### Gruppe A / Group A

L2-VA-DECKEL

optional / optional



### ABS-Lock® I TelePole

> Teleskopstange zum Einsetzen und Herausnehmen des ABS-Lock® I an schwer erreichbaren Bereichen. 3 Varianten: 58-98cm (TELE-1), 160-290cm (TELE-3) und 210-390cm (TELE-4).

> Telescopic rod - specially designed to insert and remove an ABS-Lock® I anchor when it is difficult to reach. 3 models to choose from: 58-98cm (TELE-1), 160-290cm (TELE-3) and 210-390cm (TELE-4).

#### Gruppe B / Group B

L1-TELE-1

L1-TELE-3

L1-TELE-4

optional / optional



### Verbundmörtel WIT-VM-250 / WIT-VM-250 special adhesive

> Zweikomponentenmörtel für Beton und Mauerwerk, inkl. Mischdüsen. Für Auspresspistole WIT (ZU-1003). Kartusche mit 330ml für ca. 10 Klebungen.

> Two-component adhesive for concrete and masonry, incl. mixing nozzles. For WIT cartridge applicator gun (ZU-1003). 330ml cartridge for approx. 10 applications.

#### Gruppe B / Group B

ZU-1000

optional / optional



### Auspresspistole WIT / WIT cartridge applicator gun

> Auspresspistole für Verbundmörtel WIT-VM-250 (ZU-1000).

> Cartridge applicator gun for WIT-VM-250 (ZU-1000) special adhesive.

#### Gruppe B / Group B

ZU-1003