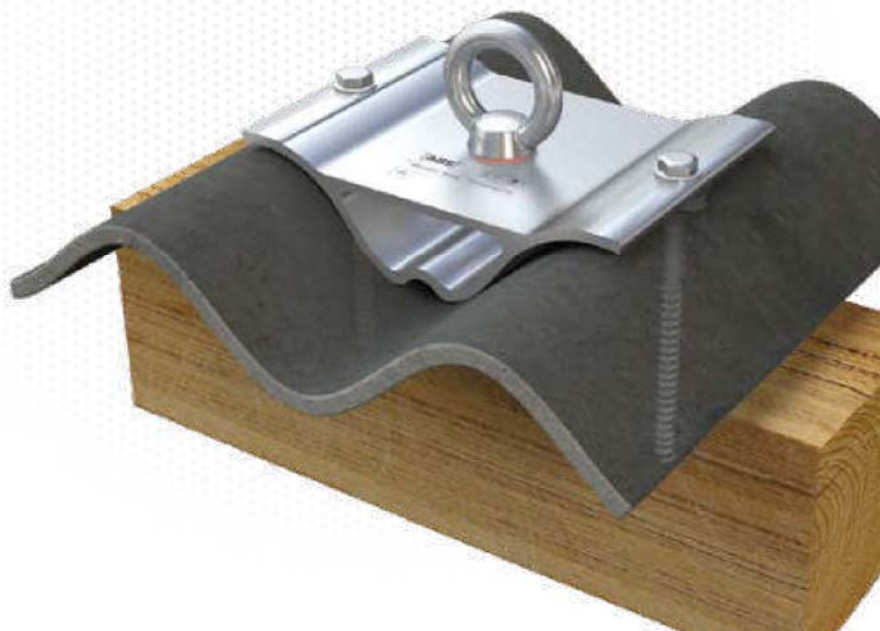


ABS-Lock[®] Wave

einschrauben / bolted on



>>> Anschlageinrichtung aus Aluminium mit Edelstahl-Ringöse, spezielle Form für Wellplatten-Dächer (Wellenabstand 177mm). Das System wird direkt im Holzsparren verschraubt. Inkl. Befestigungsset.

>>> Aluminum anchorage device with stainless steel ring eyelet, specially designed to fit corrugated roofs (177mm wave interval). This system is simply bolted straight onto the rafter. Incl. installation set.

- **DIN EN 795:2012, A + CEN/ TS 16415:2013**
EN 795:2012, A + CEN/TS 16415:2013
- **spezielle Wellenform, z.B. Eternit-Dächer u.ä.**
Special wave design, e.g. for Eternit and similar roof systems
- **für tragende Holzkonstruktionen**
For load-bearing wooden structures
- **in nur 1 Holzsparren verschraubt**
the device is simply screwed onto a single wooden rafter
- **Dachsparren min. 100 x 120mm**
Min. rafter dimensions: 100 x 120mm

L-WAVE-100-ZH = L-WAVE-100-[Zwischenhalter]
L-WAVE-100-ZH = L-WAVE-100-[intermediate bracket]

Gruppe A / Group A

L-WAVE-100

L-WAVE-100-ZH