

ABS RailTrax®

Schienengleiter / Rail glider



>>> **Edelstahl-Schienengleiter (V4A) für ABS RailTrax®-System. Besonders gute Gleiteigenschaften durch kugelgelagerte Rollen.**

>>> Stainless steel rail glider (AISI 316), specially designed for our ABS RailTrax® system. This roller has extremely good gliding properties due to its ball bearing-mounted rollers.



- **DIN EN 795:2012, D**
EN 795:2012, D
- **Kugelgelagerte Rollen**
Ball bearing-mounted rollers
- **Ausführung in V4A-Stahl**
Manufactured from AISI 316 steel

Gruppe B / Group B

RT-GLEIT

ABS Systemschild / ABS specification plate



> **Vorgeschriebene Kennzeichnung für Seilsicherungssysteme aus Edelstahl mit witterungsbeständiger Laserbeschriftung. Wird von Hand auf den erforderlichen Winkel gebogen und so optimal ausgerichtet.**

>>> Mandatory sign for rail systems, manufactured from stainless steel material with weather-resistant, laser-etched specifications. The angle can be manually adjusted for perfect alignment.



Gruppe A / Group A

SY-1009

ABS RailTrax®

Edelstahlschiene (3m) / Stainless steel rail (3m)



>>> **Edelstahlschiene (V2A) für Schienensystem. Mit Vorbohrungen zum Verlängern oder Abschluss.**

>>> Stainless steel rail (AISI 304) for rail systems. Includes pre-drilled holes that enable the system to be easily extended or terminated.



- **DIN EN 795:2012, D + CEN/TS 16415:2013**
EN 795:2012, D + CEN/TS 16415:2013
- **optional in V4A-Stahl**
also available in AISI 316 steel
- **optional: Sonderlängen**
optional: Custom lengths available

RT-S-3000-A4 = RT-S-3000-[V4A-Stahl]
RT-S-3000-A4 = RT-S-3000-[AISI 316 steel]

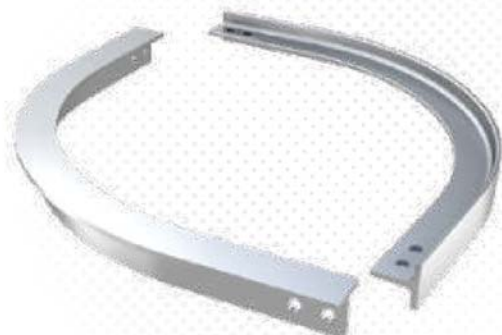
Gruppe B / Group B

RT-S-3000

RT-S-3000-A4

ABS RailTrax®

Horizontalkurve / Horizontal curve



>>> Edelstahlkurve (V2A) für Schienensystem. Mit Vorbohrungen zum Verlängern um die Kurve. Standard 90°.

>>> Stainless steel (AISI 304) curve element for rail systems. Includes pre-drilled holes that enable the system to be easily extended. Standard 90°.

RT-K-XXX-A4 = RT-HK-[Radius]-[V4A-Stahl]
RT-K-XXX-A4 = RT-HK-[radius]-[AISI 316 steel]

Gruppe B / Group B

RT-HK-90

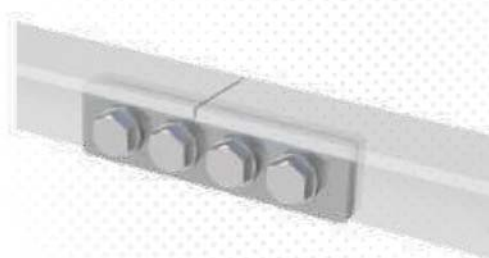
RT-HK-90-A4



- DIN EN 795:2012, D + CEN/TS 16415:2013
EN 795:2012, D + CEN/TS 16415:2013
- optional in V4A-Stahl also available in AISI 316 steel
- optional: Winkelgrad/Radius auf Wunsch
optional: Custom angle/radius

ABS RailTrax®

Verbindungselement / Connector



>>> Edelstahl-Verbindung (V2A) für Schienensystem. Inkl. Befestigungsset aus Edelstahl.

>>> Stainless steel connector (AISI 304) for rail systems. Incl. stainless steel installation set.

RT-VB-A4 = RT-VB-[V4A-Stahl]
RT-VB-A4 = RT-VB-[AISI 316 steel]

Gruppe B / Group B

RT-VB

RT-VB-A4



- DIN EN 795:2012, D + CEN/TS 16415:2013
EN 795:2012, D + CEN/TS 16415:2013
- optional in V4A-Stahl also available in AISI 316 steel

ABS RailTrax®

Zwischenhalter / Intermediate bracket



>>> Edelstahl-Zwischenhalter (V2A) für Beton oder Stahl. Inkl. Befestigungsset aus Edelstahl.

>>> Stainless steel intermediate bracket (AISI 304) for concrete and steel. Incl. stainless steel installation set.

RT-ST-ZW-A4 = RT-[für Stahl]-ZW-[V4A-Stahl]
RT-ST-ZW-A4 = RT-[for steel]-ZW-[316 steel]

Gruppe B / Group B

RT-B-ZW

RT-B-ZW-A4

RT-ST-ZW

RT-ST-ZW-A4

RT-ZW-100

RT-ZW-100-A4



- DIN EN 795:2012, D + CEN/TS 16415:2013
EN 795:2012, D + CEN/TS 16415:2013
- RT-ZW-100: 100mm-Lasche für Fassaden-Montage
RT-ZW-100: 100mm tab for installation on a facade
- optional in V4A-Stahl also available in AISI 316 steel

ABS RailTrax®

Zwischenhalter + Verbindung / Intermediate bracket + connector



>>> **Edelstahl-Zwischenhalter (V2A) für Beton oder Stahl. Verbindet zwei Schienenenden. Inkl. Befestigungsset aus Edelstahl.**

>>> Stainless steel intermediate bracket (AISI 304) for concrete and steel surfaces. Connects two rail ends. Incl. stainless steel installation set.

RT-ST-ZW-V-A4 = RT-[für Stahl]-ZW-V-[V4A-Stahl]
RT-ST-ZW-V-A4 = RT-[for steel]-ZW-V-[316 steel]

Gruppe B / Group B

RT-B-ZW-V

RT-B-ZW-V-A4

RT-ST-ZW-V

RT-ST-ZW-V-A4

RT-ZW-V-100

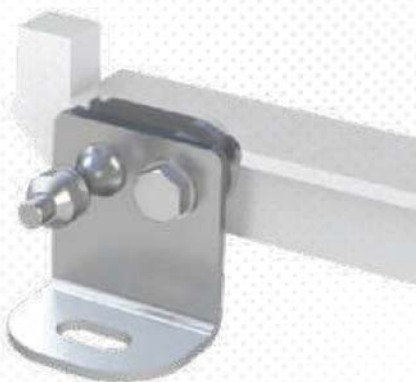
RT-ZW-V-100-A4



- **DIN EN 795:2012, D + CEN/TS 16415:2013**
EN 795:2012, D + CEN/TS 16415:2013
- **RT-ZW-V-100: 100mm-Lasche für Fassaden-Montage**
RT-ZW-V-100: 100mm tab for installation on a facade
- **optional in V4A-Stahl**
also available in AISI 316 steel

ABS RailTrax®

Endbefestigung / End attachment



>>> **Edelstahl-Endbefestigung (V2A) für Beton oder Stahl. Inkl. Riegel zum Aufsetzen des Gleiters. Inkl. Befestigungsset aus Edelstahl.**

>>> Stainless steel end attachment (AISI 304) for concrete and steel surfaces, equipped with a special latch for glider attachment. Incl. installation set.

RT-ST-END-A4 = RT-[für Stahl]-END-[V4A-Stahl]
RT-ST-END-A4 = RT-[for steel]-END-[AISI 316 steel]

Gruppe B / Group B

RT-B-END

RT-B-END-A4

RT-ST-END

RT-ST-END-A4

RT-END-100

RT-END-100-A4



- **DIN EN 795:2012, D + CEN/TS 16415:2013**
EN 795:2012, D + CEN/TS 16415:2013
- **RT-END-100: 100mm-Lasche für Fassaden-Montage**
RT-END-100: 100mm tab for installation on a facade
- **optional in V4A-Stahl**
also available in AISI 316 steel